

# Directive Inondation

Bassin Rhône-Méditerranée

**Territoire à Risque Important d'inondation (TRI)  
de SETE**

Submersion marine

Atlas des surfaces inondables

**SCENARIO MOYEN AVEC RECHAUFFEMENT CLIMATIQUE**



# DIRECTIVE INONDATION - T.R.I. de Sète - Atlas Submersion marine



### Découpage administratif

Limite de T.R.I.

Limite de commune

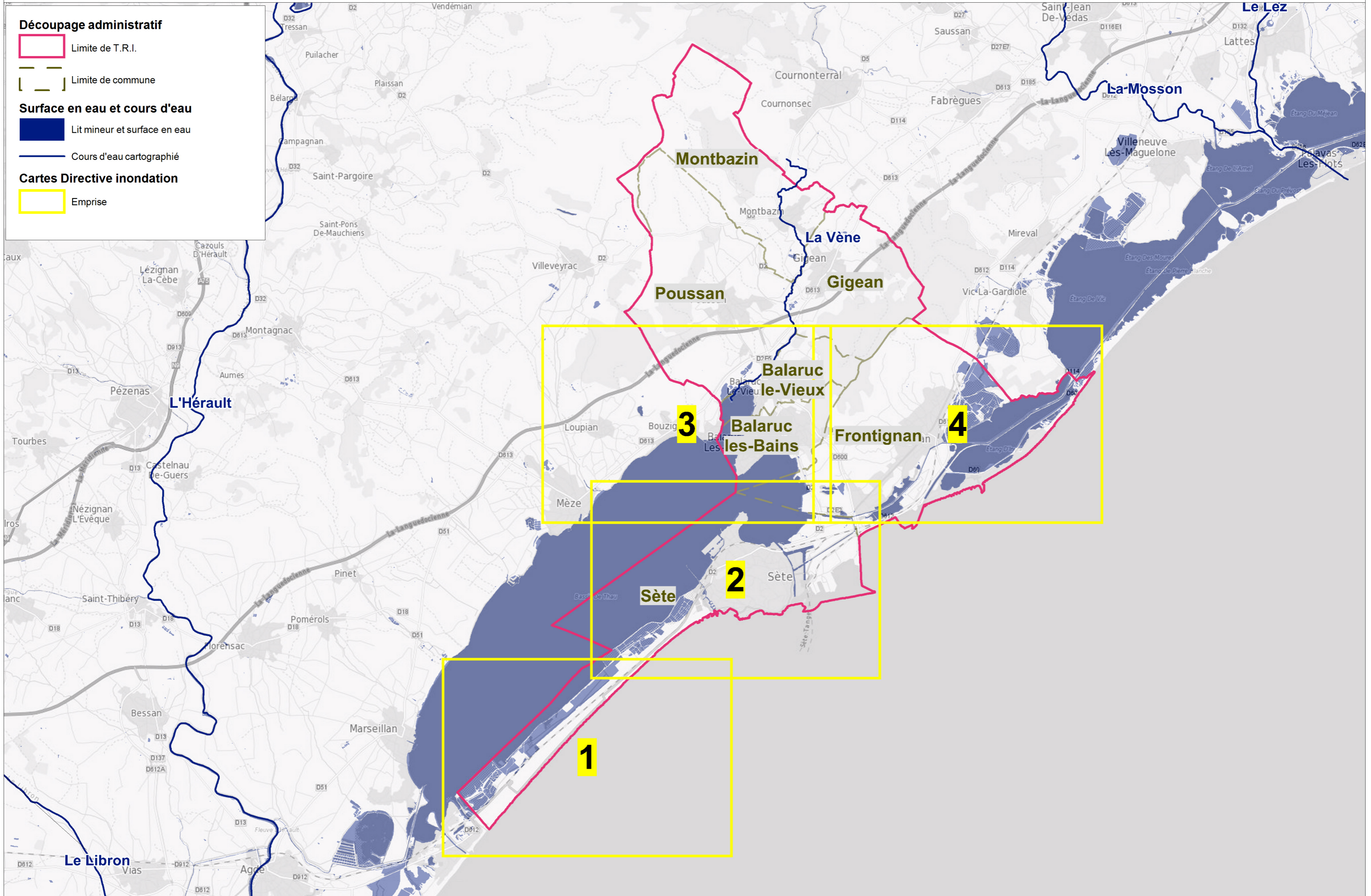
### Surface en eau et cours d'eau

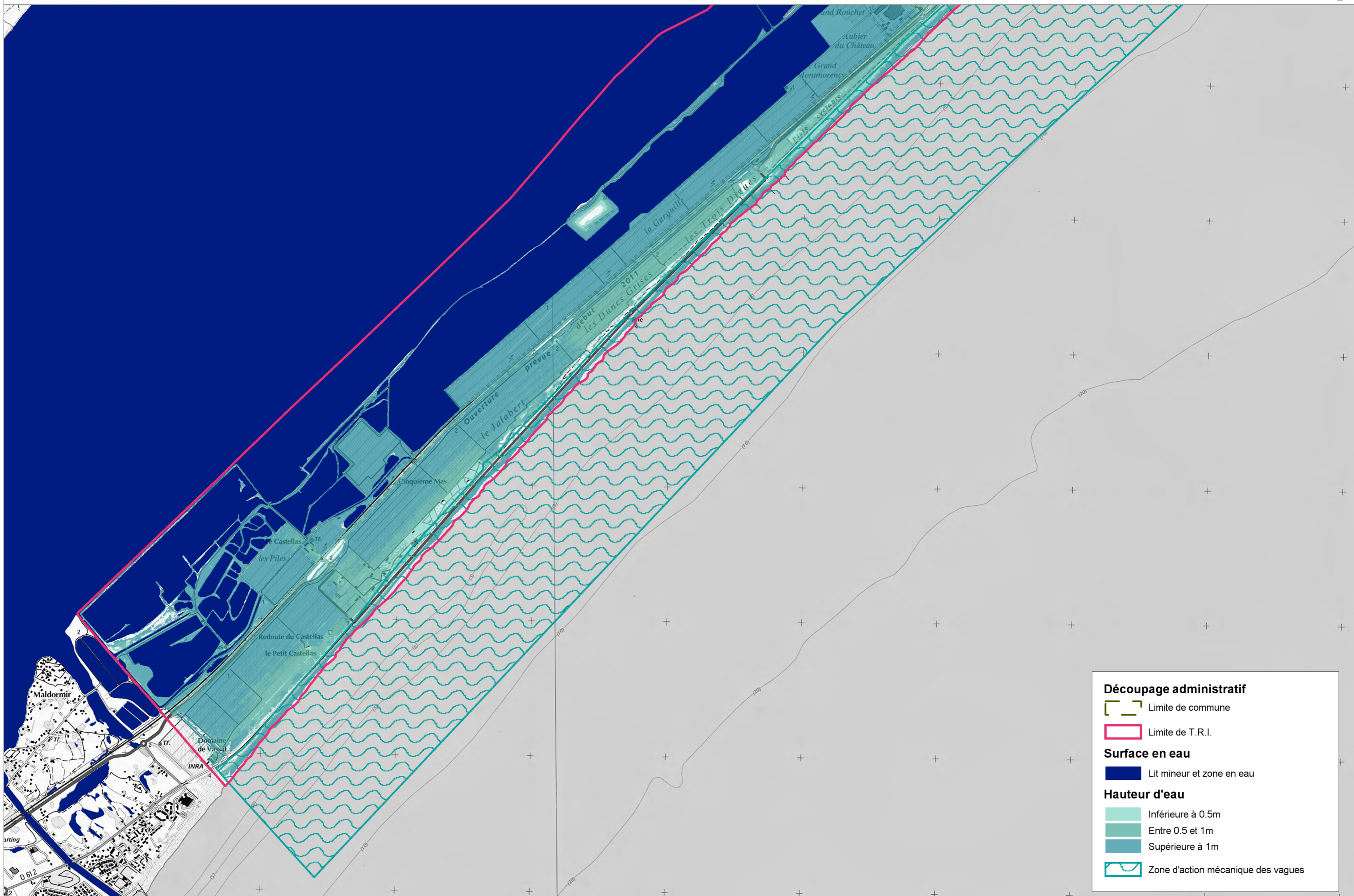
Lit mineur et surface en eau

Cours d'eau cartographié

### Cartes Directive inondation

Emprise





**Découpage administratif**

- Limite de commune
- Limite de T.R.I.

**Surface en eau**

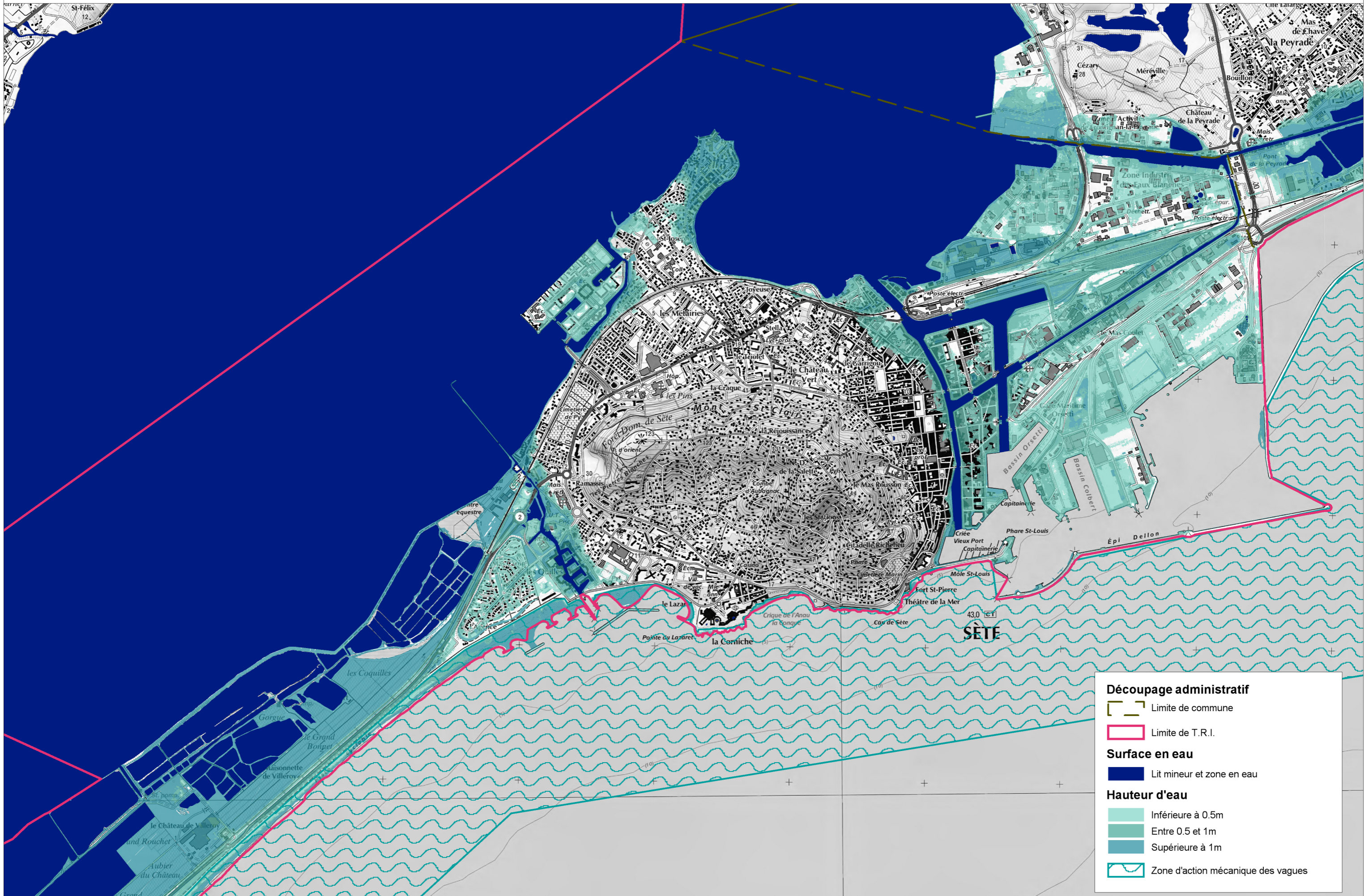
- Lit mineur et zone en eau

**Hauteur d'eau**

- Inférieure à 0.5m
- Entre 0.5 et 1m
- Supérieure à 1m
- Zone d'action mécanique des vagues



# DIRECTIVE INONDATION - T.R.I. de Sète - Carte des surfaces inondables par submersion marine Crue de moyenne probabilité avec réchauffement climatique (moyen rech. clim.) Carte 2/4



**Découpage administratif**

- Limite de commune
- Limite de T.R.I.

**Surface en eau**

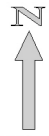
- Lit mineur et zone en eau

**Hauteur d'eau**

- Inférieure à 0.5m
- Entre 0.5 et 1m
- Supérieure à 1m
- Zone d'action mécanique des vagues



# DIRECTIVE INONDATION - T.R.I. de Sète - Carte des surfaces inondables par submersion marine Crue de moyenne probabilité avec réchauffement climatique (moyen rech. clim.) Carte 3/4



**Découpage administratif**

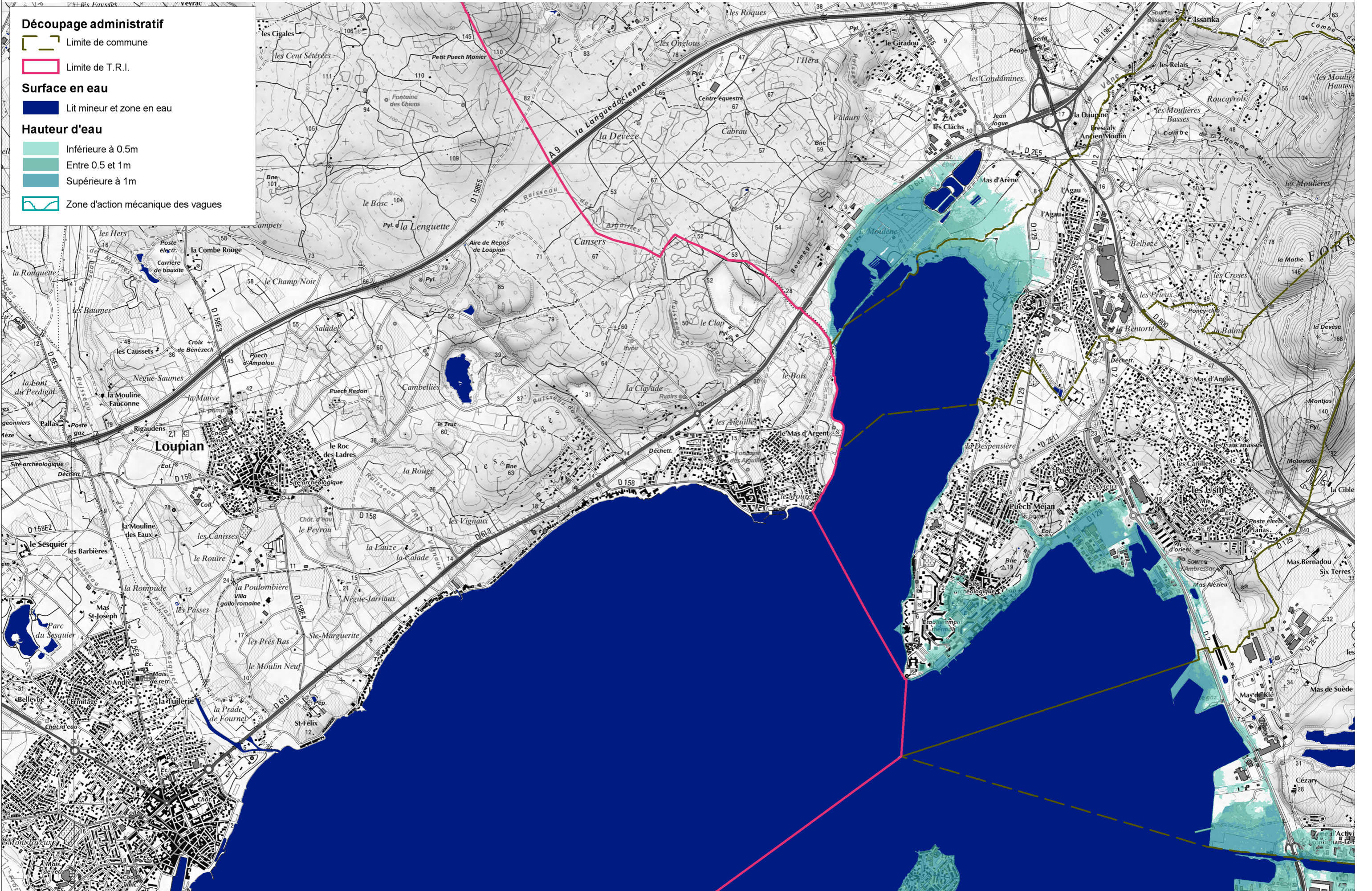
- Limite de commune
- Limite de T.R.I.

**Surface en eau**

- Lit mineur et zone en eau

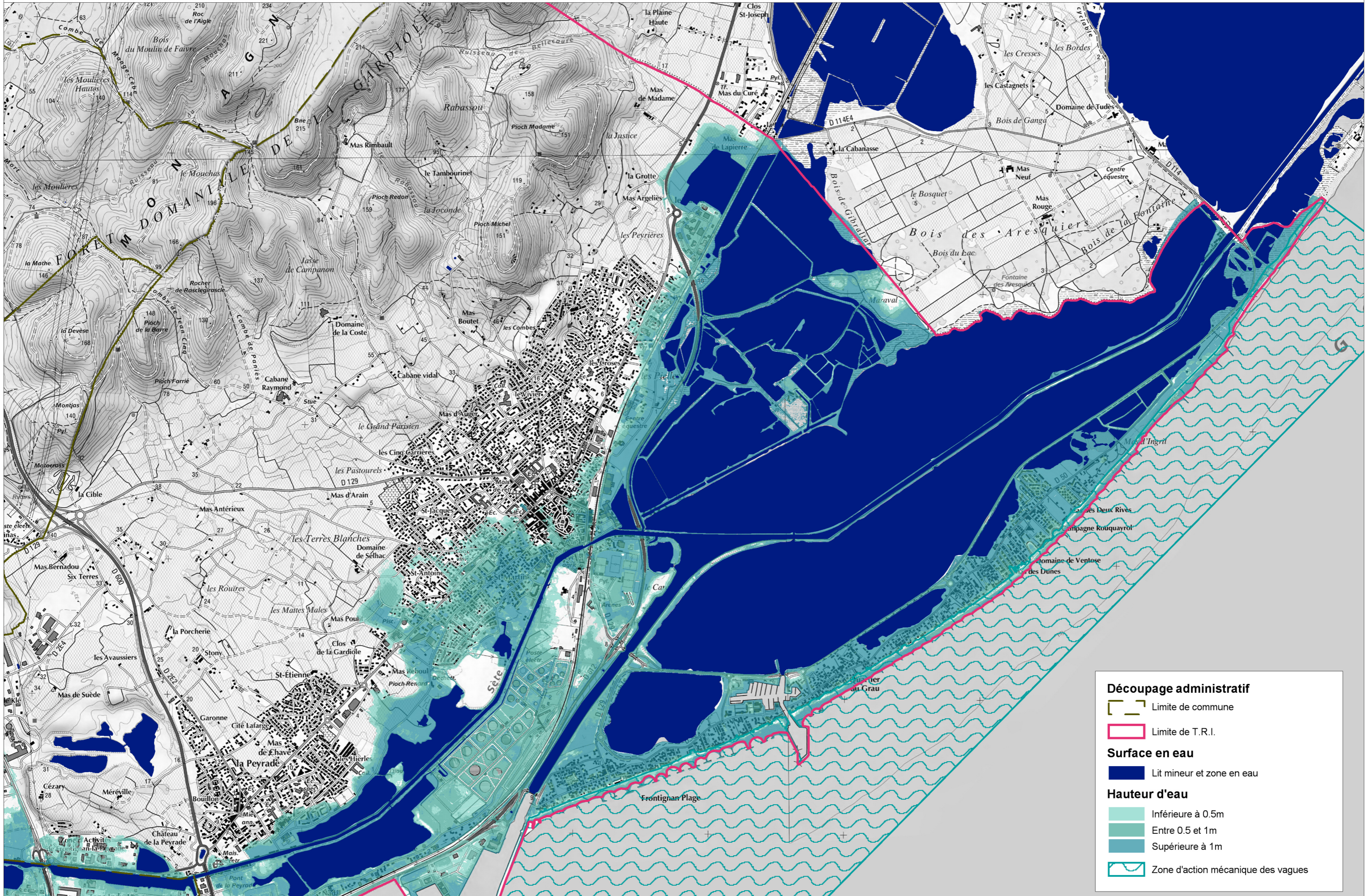
**Hauteur d'eau**

- Inférieure à 0.5m
- Entre 0.5 et 1m
- Supérieure à 1m
- Zone d'action mécanique des vagues





# DIRECTIVE INONDATION - T.R.I. de Sète - Carte des surfaces inondables par submersion marine Crue de moyenne probabilité avec réchauffement climatique (moyen rech. clim.) Carte 4/4



**Découpage administratif**

- Limite de commune
- Limite de T.R.I.

**Surface en eau**

- Lit mineur et zone en eau

**Hauteur d'eau**

- Inférieure à 0.5m
- Entre 0.5 et 1m
- Supérieure à 1m
- Zone d'action mécanique des vagues

**Direction départementale  
des territoires et de la mer  
Hérault**  
Bâtiment Ozone  
Place Ernest Granier  
CS 60556  
34 064 MONTPELLIER CEDEX



**DDTM 34**